

ここでは、幅 1.118m × 長さ 8m の長尺を設定します。(その他のサイズを出力する場合は、適宜読み替えて指定してください。)

(Windows2000/XP/NT 使用時の設定例です。)

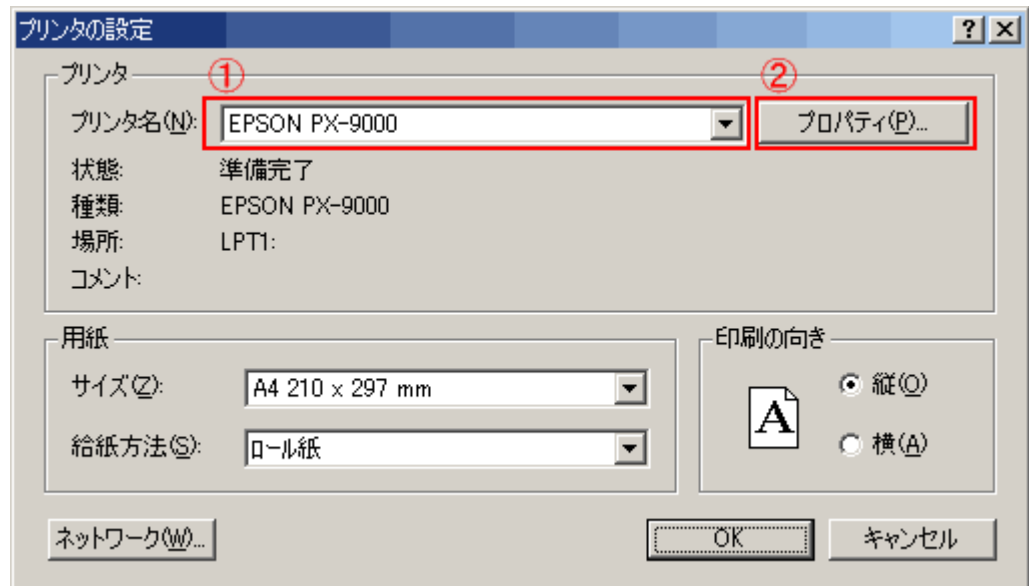
(WindowsME 以前の OS の場合は、4.6m が最大ですので、ここでは、1.118m × 4.6m の長尺となります。)

1. プリントドライバの設定

AceDraw を起動します。

「ファイル」/「プリンタ設定」を選択し、「プリンタの設定」ダイアログを開きます。

プリンタを **EPSON PX-9000** に設定し、「プロパティ」ボタンをクリックします。

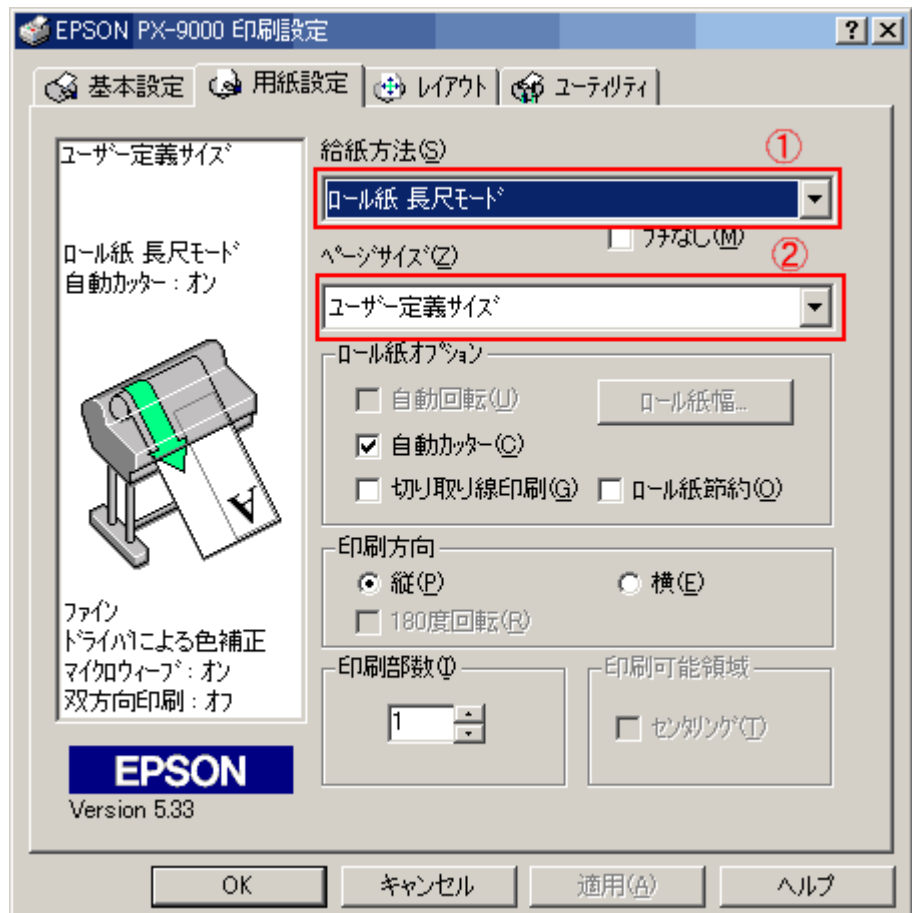


EPSON PX-9000 のプロパティダイアログが表示されます。

「用紙設定」タブをクリックし、

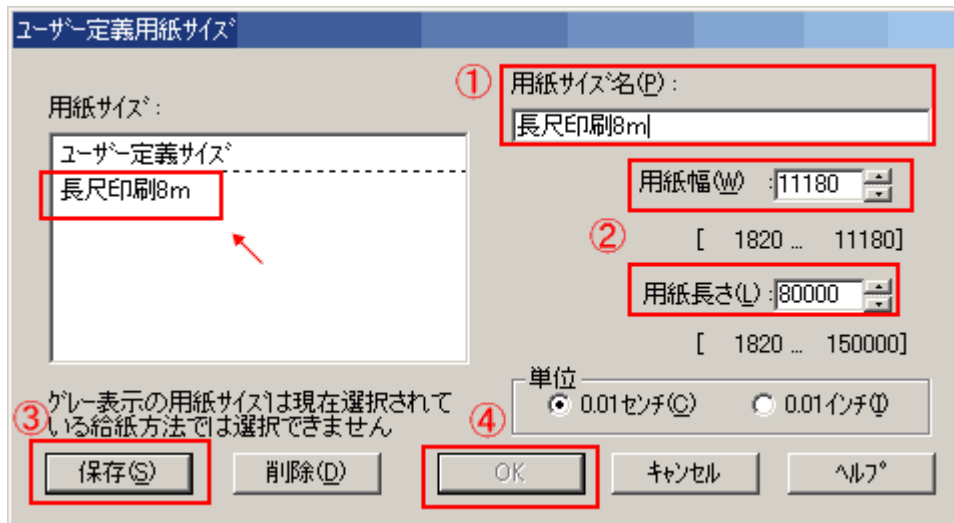
1. 「給紙方法」を「**ロール紙 長尺モード**」に、
2. 「縦」「横」の位置指定を「**縦**」に、
3. 「ページサイズ」を「**ユーザー定義サイズ**」に、

設定します。



[ユーザー定義用紙サイズ]ダイアログが表示されます。
このダイアログボックスで、任意の用紙サイズを作成します。

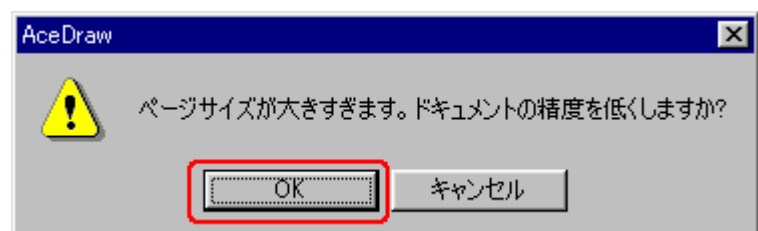
※用紙サイズの単位にご注意ください。



1. [用紙サイズ名]に用紙の名前を入力します。名前は、ご自分でわかりやすいもので構いません。ここでは、「長尺印刷 8m」とします。
2. [用紙幅]、[用紙長さ]に幅と長さを入力します。欄の下側に表記されている値以内がそれぞれ設定できるサイズです。この値以内にしてください。
※ここでは、入力できる長さのサイズが「150,000」(15m)までです。WindowsME 以前の OS でご使用の方は、「4.6m」までです。このサイズ以内で入力ください。
3. 入力後、[保存]ボタンをクリックし、設定を保存します。
[用紙サイズ]の欄に今登録した用紙名が表示されます。
4. [OK]ボタンをクリックし、[ユーザー定義用紙サイズ]ダイアログ、[プロパティ]ダイアログ、[プリンタの設定]ダイアログをそれぞれ、[OK]をクリックして、閉じます。

※ドキュメントの精度の設定によっては、「プリンタの設定」を閉じると、右図のようなメッセージが表示される場合があります。
その場合は「OK」をクリックし、ドキュメントの精度を下げてください。

※ドキュメントの下げ方参照

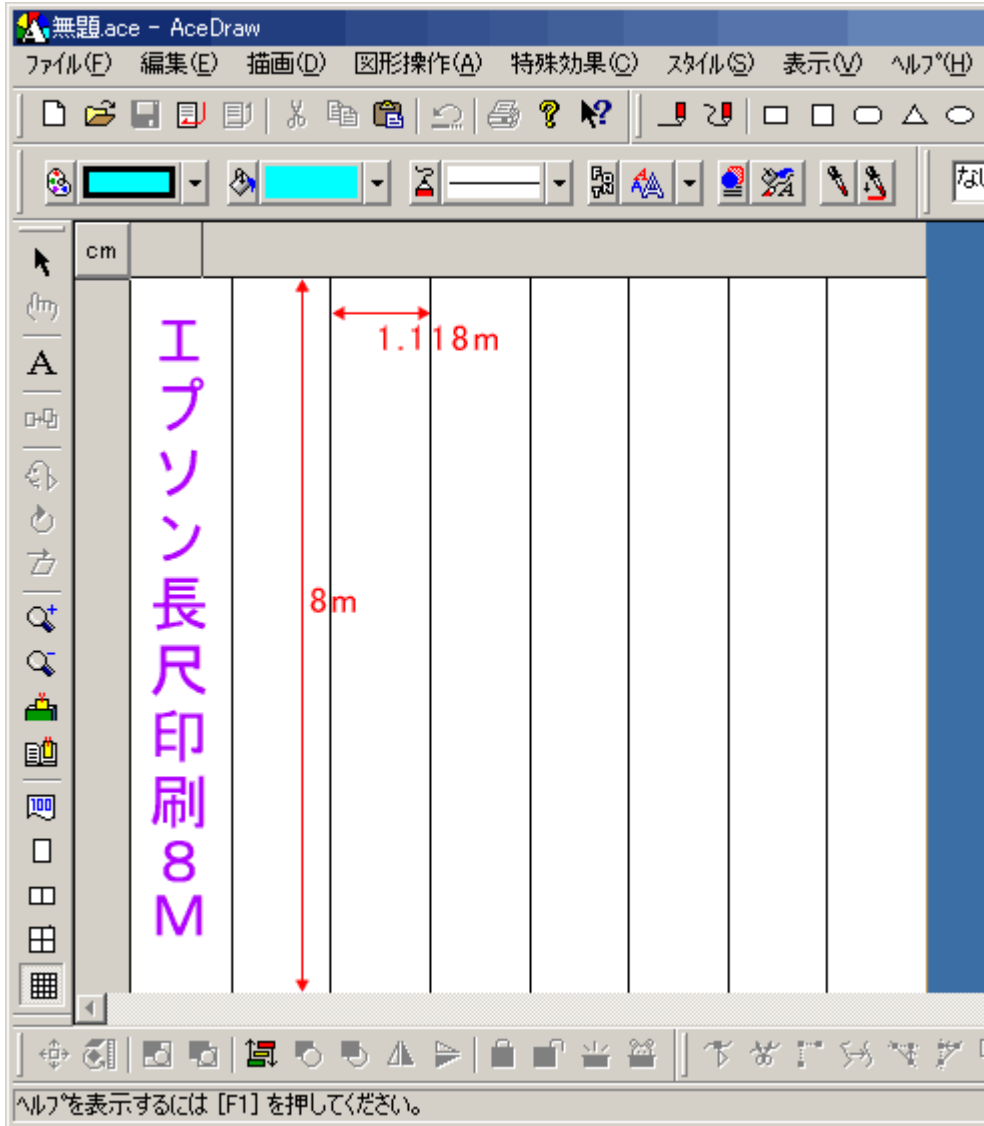


2.作成と印刷

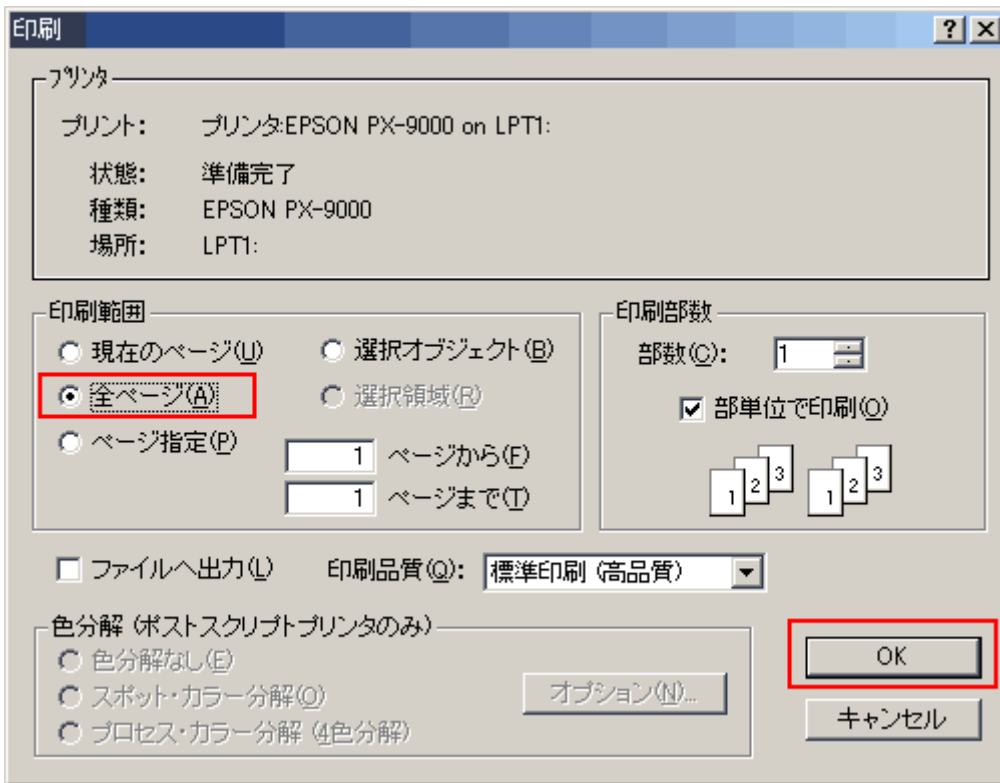
「表示」の「全ページ表示」を選択すると、画面が長尺になっていることが分かります。

EPSON PX-9000 の最大出力範囲は 1.118m × 15m ですが、ここでは、1.118m × 8m としています。
(WindowsME 以前の OS の場合: 1.118m × 4.6m)

ポスターが完成したら、印刷します。



[ファイル]メニュー／[印刷]を選択し、[印刷]ダイアログを表示します。



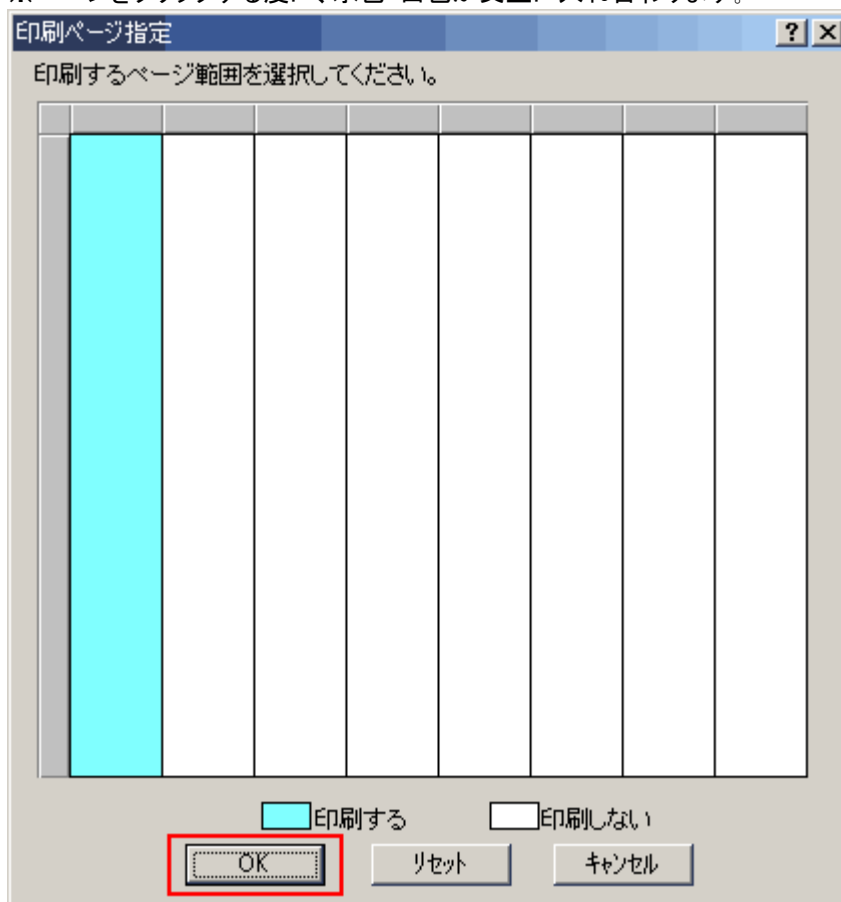
[全ページ]を選択し、[OK]ボタンをクリックします。

[印刷ページ指定]ダイアログが表示されます。

印刷したいページが水色表示になっているか、確認し、[OK]ボタンをクリックします。

不要なページが水色になっている場合は、そのページの上でクリックをすると、白色に変わります。

※ページをクリックする度に、水色・白色が交互に入れ替わります。



これで、印刷が開始されます。