

ここでは、幅 0.61m × 長さ 8m の長尺を設定します。

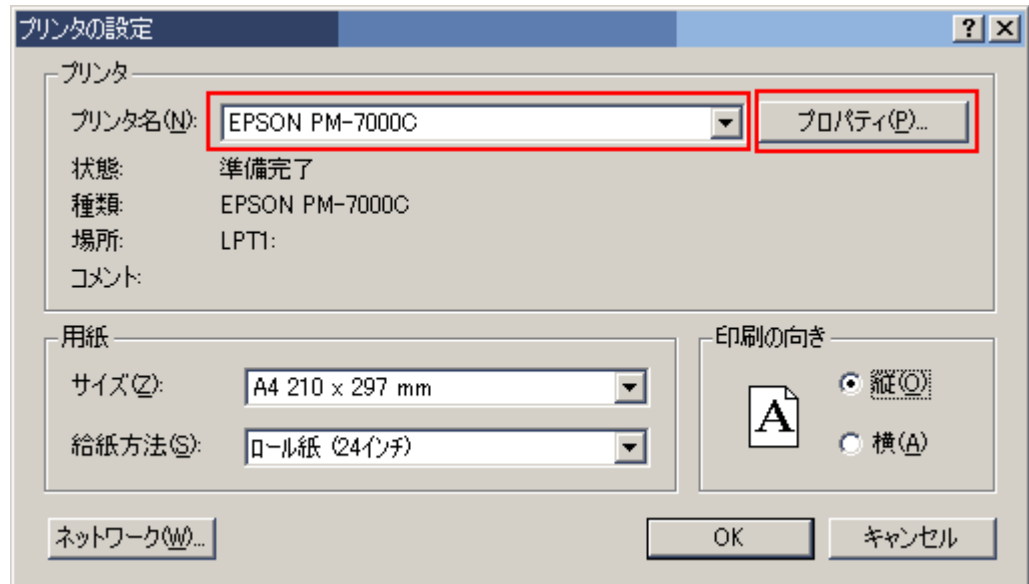
(さらに長いものを出力する場合は、複数ページにまたがって作成します。)

(WindowsME 以前の OS の場合は、4.6m が最大ですので、ここでは、0.61m × 4.6m の長尺となります。)

1. プリントドライバの設定

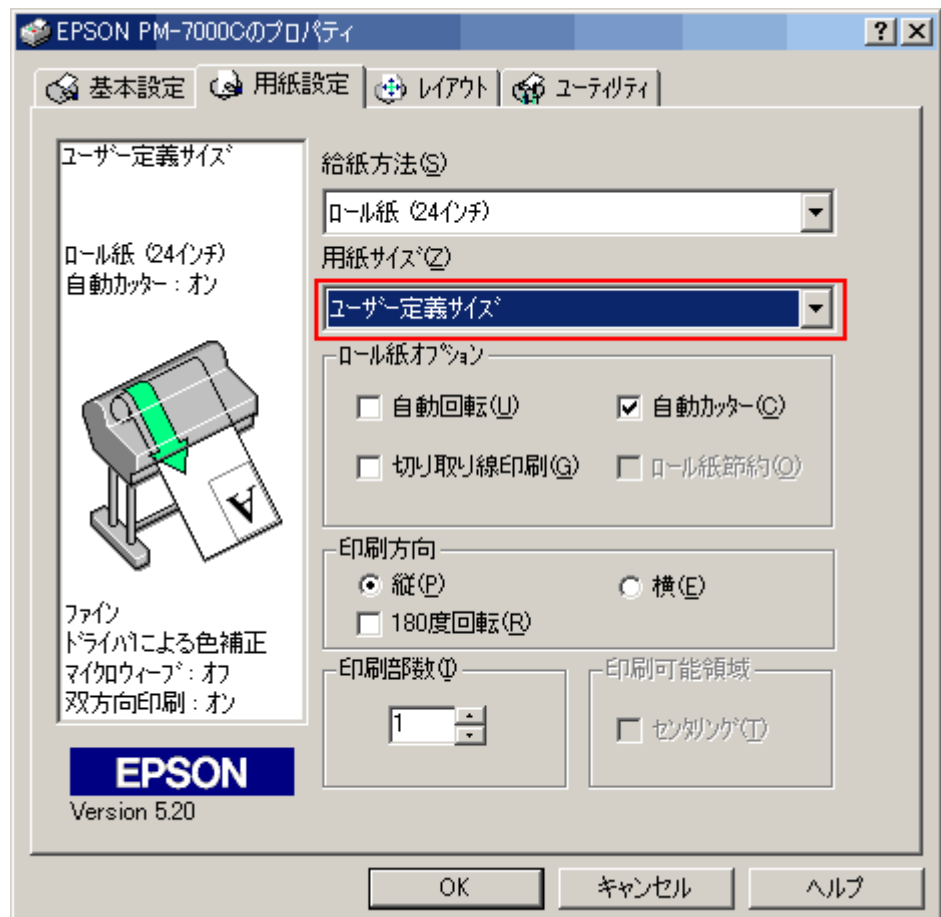
AceDraw を起動します。
「ファイル」/「プリンタ設定」を選択し「**プリンタの設定**」ダイアログを開きます。

プリンタを **EPSON PM-7000C** に設定し、「**プロパティ**」ボタンをクリックします。

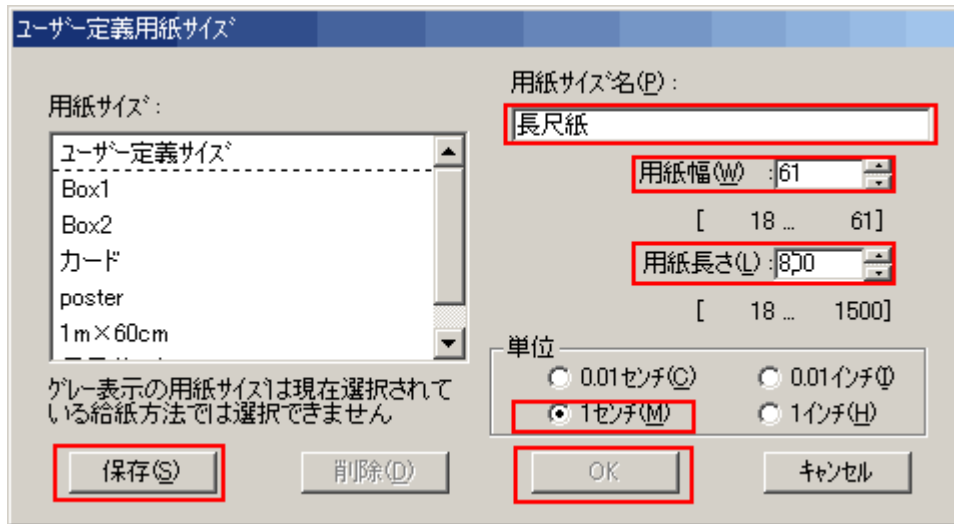


EPSON PM-7000C のプロパティダイアログが表示されます。

「用紙設定」タブをクリックし、「給紙方法」を**ロール紙** (24 インチ) に、「用紙サイズ」を**ユーザー定義サイズ**に、します。



「ユーザー定義用紙サイズ」ダイアログが表示されます。
このダイアログボックスで、任意の用紙サイズを作成します。



1. [用紙サイズ名]に用紙の名前を入力します。名前は、ご自分でわかりやすいもので構いません。ここでは、「長尺紙」とします。
2. [用紙幅]に幅を、[用紙長さ]に長さを入力します。欄の下側に表記されている値以内がそれぞれ、設定できるサイズです。
3. この値以内にしてください。
※ここでは、入力できる長さのサイズが「1500cm」(15m)までです。
印刷結果としてほしいサイズがたとえば 8m の場合、WindowsNT、2000、XP を使用の方は、その印刷したいサイズをそのまま入力できますが、さらに長いものを印刷される場合は、ほしいサイズを整数で割り切れる値、(20m が必要なら、「5m」、「10m」など...)を入力します。
入力できる数値 1500cm を超えた場合、便宜上、ページを 2 枚、4 枚と、分けるようになりますが、最終的に印刷したときは、隙間のない 1 枚での長尺紙が得られます。
WindowsME 以前の OS を使用の方は、4.6m が最高ですので、これ以下の数値を入力します。

入力後、[保存]ボタンをクリックし、設定を登録します。

4. [用紙サイズ]一覧に今登録した用紙名が表示されます。
5. [OK]ボタンをクリックします。

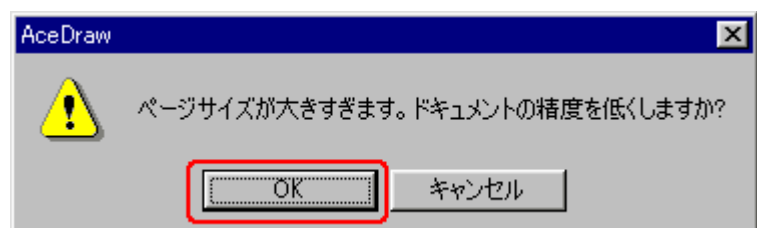
[ユーザー定義用紙サイズ]ダイアログ、[プロパティ]ダイアログをそれぞれ、[OK]をクリックして、閉じます。

プリンタの設定ダイアログでも「OK」をクリックします。

※ドキュメントの精度の設定によっては、「プリンタの設定」を閉じると、右図のようなメッセージが表示される場合があります。

その場合は「OK」をクリックし、ドキュメントの精度を下げてください。

※ドキュメントの下げ方参照

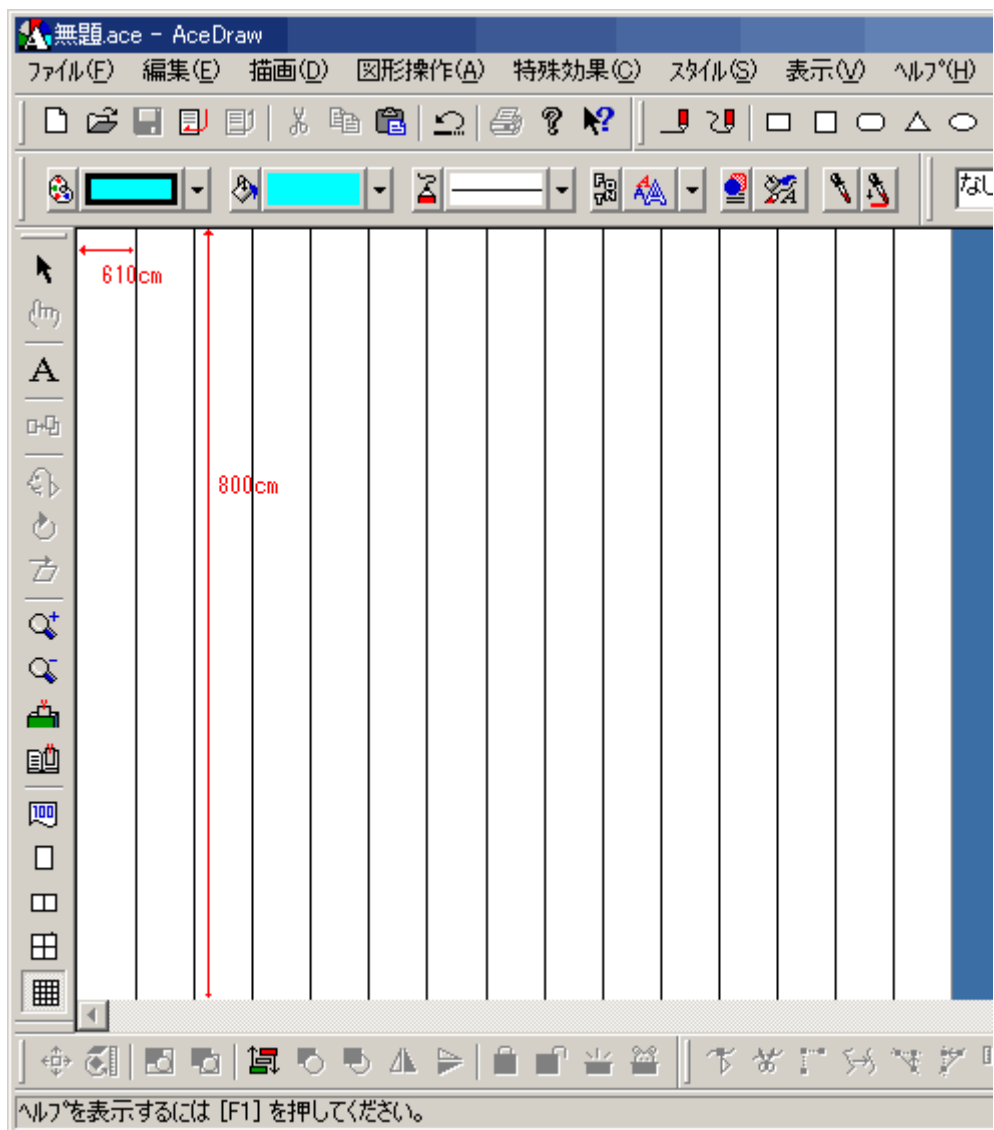


2.作成と印刷

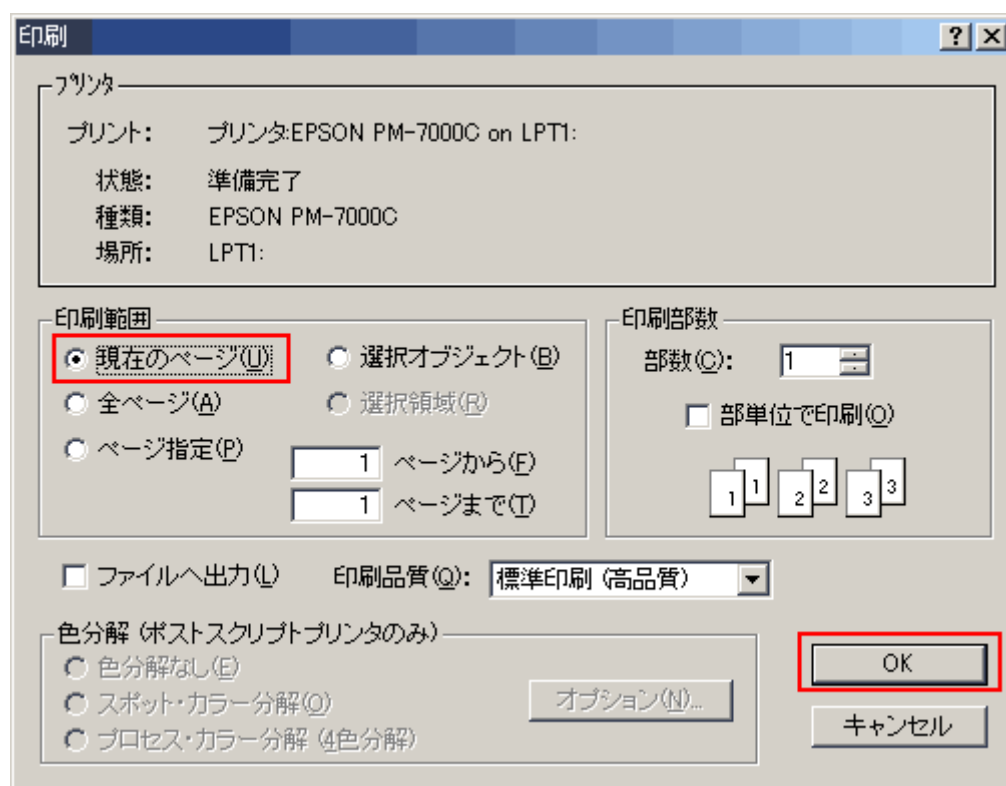
「表示」の「全ページ表示」を選択すると、画面が長尺になっていることが分かります。

※さらに長いものを出力される場合は、ドキュメントの精度を下げるか、上で設定した用紙のサイズを変更してください。

※ドキュメントの下げ方参照



ポスターが完成したら、印刷します。
[ファイル]メニュー/[印刷]を選択し、[印刷]ダイアログを表示します。



[現在のページ]を選択し、[OK]ボタンをクリックします。
これで、印刷が開始されます。