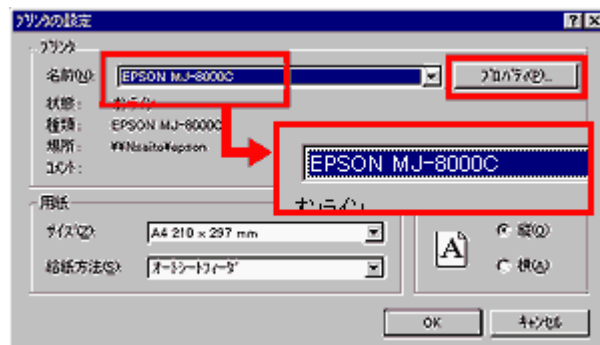


ここでは、幅 420mm × 長さ 1117mm の長尺を設定します。
 (さらに長いものを出力する場合は、複数ページにまたがって作成します。)

1. プリンタドライバの設定

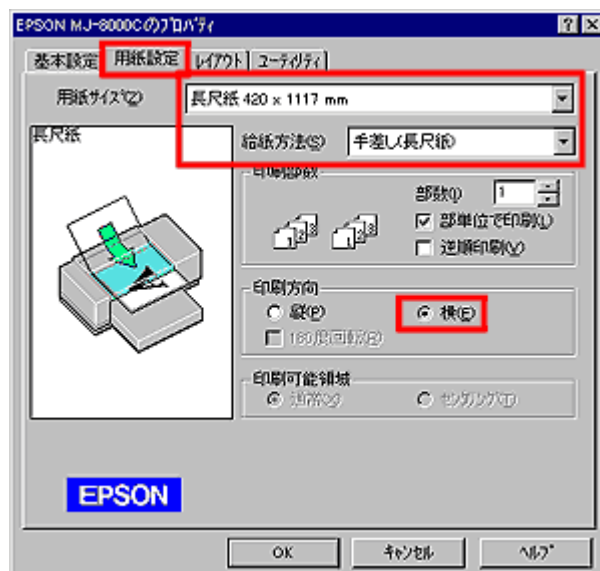
AceDraw を起動します。
 「ファイル」/「プリンタ設定」を選択し、「プリンタの設定」ダイアログを開きます。

プリンタを **EPSON MJ-8000C** に設定し、「プロパティ」ボタンをクリックします。



EPSON MJ-8000C のプロパティダイアログが表示されます。

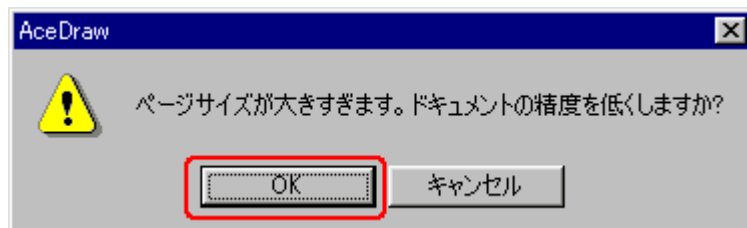
「用紙」タブをクリックし、
 「給紙方法」を「手差し」(長尺紙)に、
 「縦」「横」の位置指定を「横」に、
 「用紙サイズ印刷方向」を長尺紙420 × 1117mm に、
 設定します



これで「OK」をクリックします。
 プリンタの設定ダイアログでも「OK」をクリックします。

[プリンタのプロパティ]ダイアログ、[プリンタの設定]ダイアログをそれぞれ、[OK]をクリックして、閉じます。

※ドキュメントの精度の設定によっては、「プリンタの設定」を閉じると、右図のようなメッセージが表示される場合があります。
 その場合は「OK」をクリックし、ドキュメントの精度を下げてください。



※ドキュメントの下げ方参照

3.作成と印刷

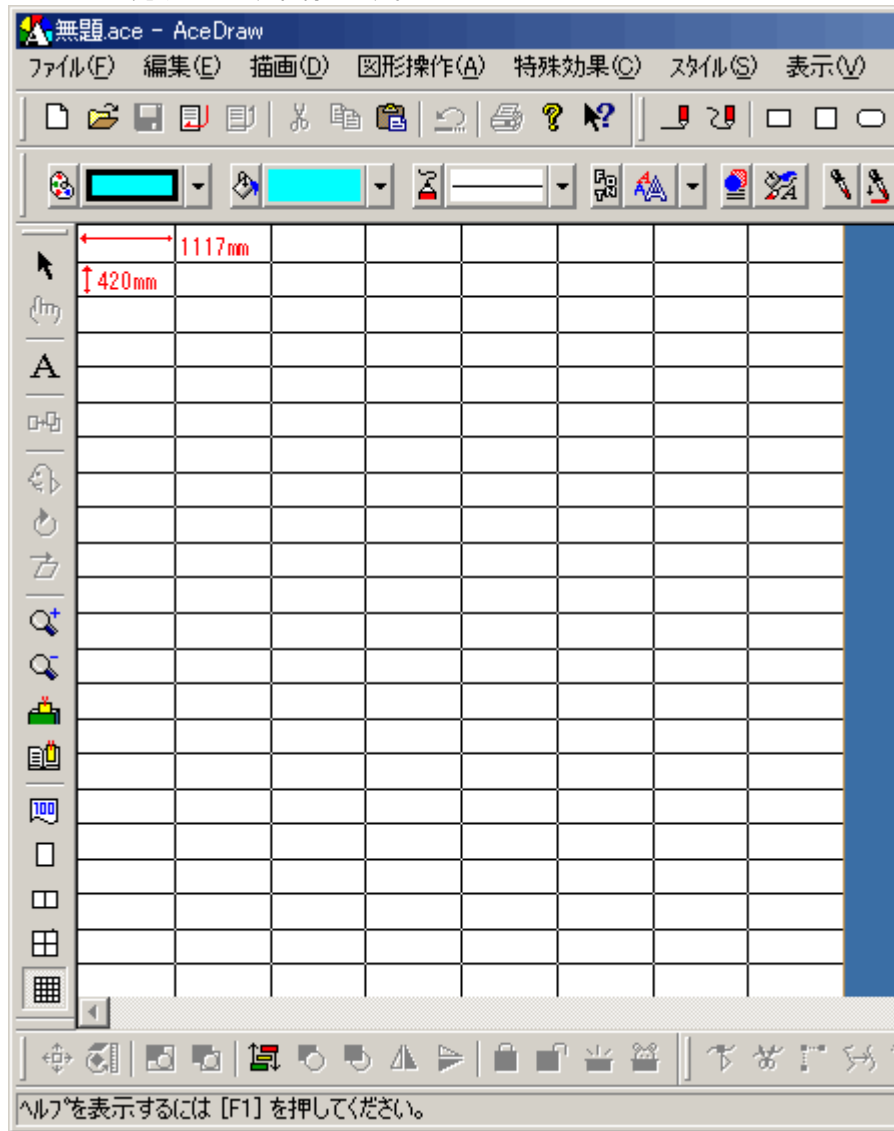
「表示」の「全ページ表示」を選択すると、画面が長尺になっていることが分かります。

ここでは、EPSONMJ-8000C の最大出力範囲が 420mm×1117mm のため、右の用紙サイズを適用しました。

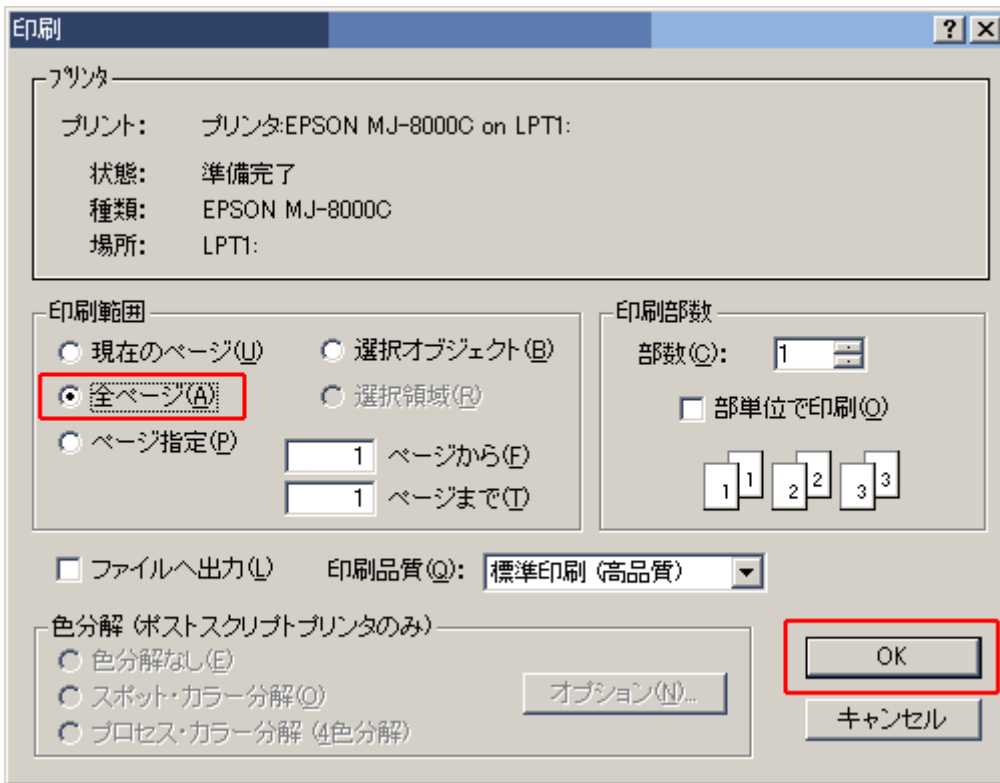
※さらに長いものを出力される場合や、横に1枚分しか表示されていない場合は、ドキュメントの精度を下げてください。

※ドキュメントの下げ方参照

ポスターが完成したら、印刷します。



[ファイル]メニュー／[印刷]を選択し、[印刷]ダイアログを表示します。



[全ページ]を選択し、[OK]ボタンをクリックします。

[印刷ページ指定]ダイアログが表示されます。

印刷したいページが水色になっているか、確認し、[OK]ボタンをクリックします。

不要なページが水色になっている場合は、そのページの上でクリックをすると、白色に変わります。

※ページをクリックする度に、水色・白色が交互に入れ替わります。



これで、印刷が開始されます。