

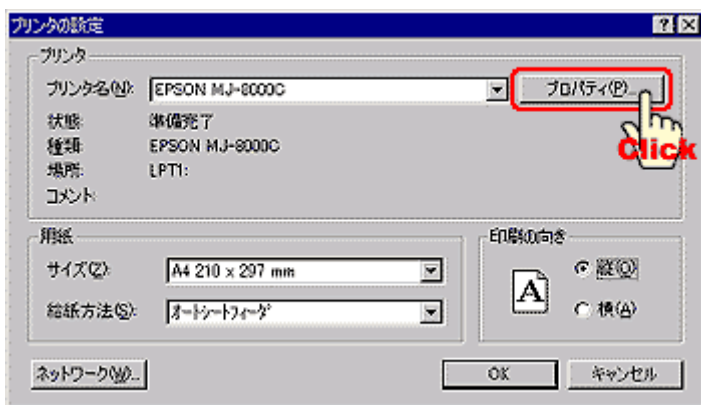
# AceDraw 長尺紙印刷

## プリンタのプロパティ(ドライバ)の表示

長尺紙はもちろん、様々なサイズの印刷をするには、まず、用紙のサイズを設定します。AceDraw では、用紙サイズはすべて、プリンターで設定したものをそのまま受け継ぎます。だから、まずはプリンターのプロパティ(ドライバー)で、用紙サイズを決めます。

### プリンターのプロパティ(ドライバ)を開くには。。。

AceDraw の「ファイル」メニューの「プリンタ設定」で「プリンタの設定」ダイアログを開きます。

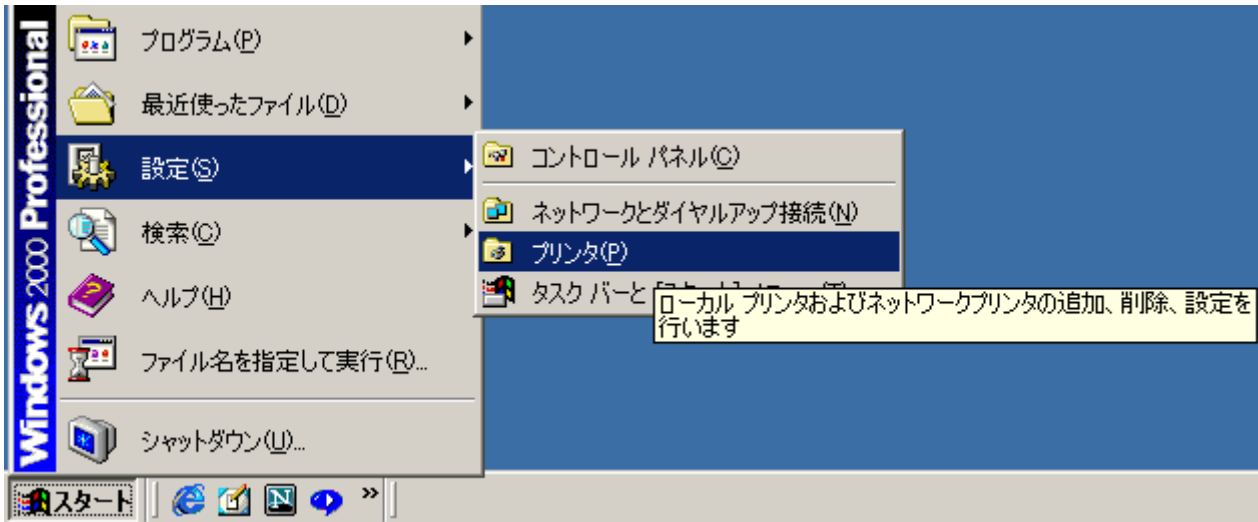


ここで用紙の向きやサイズを設定することもできますが、表示されないサイズや、ユーザーの任意サイズを作成するためには、「プロパティ」を開きます。

「プリンタ名」の中から、印刷に使うプリンタを選び、「プロパティ」ボタンをクリックします。「プリンタのプロパティ」が開きます。これが、プリンタドライバーです。ここで、用紙サイズや、印刷の品質、レイアウトなど細かな設定ができます。  
※ プリンタのプロパティ(ドライバー)はそれぞれ、メーカーごと、プリンタごとに違います。

## Windows のスタート画面から開く

プリンタによっては、AceDraw の「ファイル」メニュー/「プリンタ設定」/「プロパティ」で開く「プリンタのプロパティ」画面では、「ユーザー定義サイズ」を作成することができないものがあります。その場合は、Windows のスタート画面から、「スタート」/「設定」/「プリンタ」で、プリンタフォルダを表示し、



その中からプリンタを選び、「ファイル」メニュー/「印刷設定」で、プリンタのプロパティを表示します。

